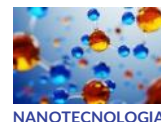




CHEMMA 34 D



ADDITIVO SPECIALE PER MOTORI DIESEL E TURBODIESEL



Il gasolio è molto sensibile alle basse temperature che lo rendono troppo denso. Tale densità impedisce il passaggio attraverso i filtri e di conseguenza interrompe l'alimentazione al motore. È quindi fondamentale l'uso di un efficiente additivo che ne aumenti la fluidità migliorando anche la resa del motore dunque minori consumi di carburante (10%) e la durata dello stesso. **CHEMMA 34 D** è un additivo di ottima qualità realizzato dopo lunghe e attente ricerche e sperimentazioni sui motori turbo diesel di ultima generazione.

EFFICACE

Ottimizza la fluidità del gasolio a temperature molto basse e aumenta il numero di cetano sino a 5 punti!

Garantisce perfette partenze a freddo, riduce la rumorosità e riduce drasticamente l'emissione di fumo.

Previene la corrosione, l'ossidazione e l'intasamento delle parti metalliche del motore e del sistema di alimentazione prolungandone la vita.

Compensa la scarsità di zolfo del gasolio moderno.

Aumenta l'efficienza del processo di iniezione e grazie ad una combustione fluida sviluppa una **maggiore potenza** con un vantaggio in termini di accelerazione e risposta immediata.



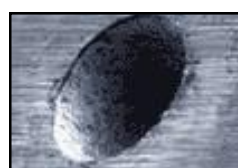
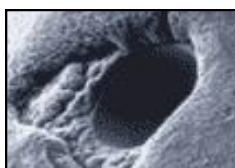
MOTORI TURBO DIESEL STRADALI



ECONOMICO

È un prodotto altamente concentrato e può essere impiegato con un dosaggio che va da 0.5 a 2 litri (dipendentemente dalla qualità del carburante) ogni 1000 litri di gasolio. Usato regolarmente pulisce gli iniettori evitando costose riparazioni e revisioni per eccessiva fumosità.

Il suo regolare impiego riduce inoltre i consumi di carburante fino al 10%, la manutenzione, cambio filtri, i costi di riparazione e i fermi macchina.



UGELLO E VALVOLA INCROSTATI UTILIZZANDO GASOLIO NON ADDITIVATO

UGELLO E VALVOLA PULITI UTILIZZANDO GASOLIO E CHEMMA 34 D ADDITIVATO

CAMPI D'USO

Utilizzabile sia in serbatoi che in cisterne. Ideale per tutti i motori diesel e turbodiesel di Automobili, Tir, Pullman, Macchine movimentazione terra, Macchine agricole (gasolio agricolo), Asfaltatrici, Motori navali, Gruppi elettrogeni motori di imbarcazioni nautiche.

CHEMMA



UFFICI COMMERCIALI
Tel.02.89309377
www.chemma.it
assistenzaclienti@chemma.it

RISPARMIO DI GASOLIO FINO AL 10%



PRIMA PROVI POI APPROVI

